

FURBER.

Standmixer
Blender de table
Frullatore da banco

Bedienungsanleitung | Mode d'emploi | Istruzioni per l'uso



Hinweise zur Bedienungsanleitung



Diese Bedienungsanleitung enthält wichtige Informationen zur Inbetriebnahme und Benutzung des Geräts.

Lesen Sie die Bedienungsanleitung, insbesondere die Sicherheitshinweise, sorgfältig durch, bevor Sie das Gerät benutzen.

Das Nichtbeachten der Bedienungsanleitung kann zu schweren Verletzungen oder Schäden am Gerät führen.

Die Bedienungsanleitung basiert auf den in der Europäischen Union gültigen Normen und Regeln. Beachten Sie im Ausland auch landesspezifische Richtlinien und Gesetze.

Bewahren Sie die Bedienungsanleitung zum späteren Nachschlagen auf. Wenn Sie das Gerät an Dritte weitergeben, übergeben Sie unbedingt auch die Bedienungsanleitung.

Zeichenerklärung

Die folgenden Symbole werden in dieser Bedienungsanleitung, auf dem Gerät oder der Verpackung verwendet.



Dieses Symbol bezeichnet eine Gefährdung mit einem mittleren Risikograd, die, wenn sie nicht vermieden wird, eine schwere Verletzung oder den Tod zur Folge haben kann.



Dieses Symbol bezeichnet eine Gefährdung mit einem niedrigen Risikograd, die, wenn sie nicht vermieden wird, eine geringfügige oder mässige Verletzung zur Folge haben kann.



Dieses Symbol kennzeichnet elektrische Geräte, die doppelte Schutzisolation haben und somit der Schutzklasse II entsprechen.



EU-Konformitätserklärung: Mit diesem Symbol gekennzeichnete Produkte erfüllen alle anzuwendenden Gemeinschaftsvorschriften des Europäischen Wirtschaftsraums.

Das Gerät ist ausschliesslich zum Erhitzen von Wasser bestimmt. Jede andere Verwendung gilt als nicht bestimmungsgemäss und kann zu Personen- oder Sachschäden führen.

Das Gerät ist nicht dafür bestimmt, von Kindern und Personen mit eingeschränkten körperlichen, sensorischen oder geistigen Fähigkeiten oder Mangel an Erfahrung und Wissen benutzt zu werden, es sei denn, sie werden durch eine für ihre Sicherheit zuständige Person beaufsichtigt oder erhalten von ihr Anweisungen, wie das Gerät zu benutzen ist. Kinder sollten beaufsichtigt werden, um sicherzustellen, dass sie nicht mit dem Gerät spielen.

Kinder unter 8 Jahren sollten vom Gerät ferngehalten werden, sofern sie nicht ständig beaufsichtigt werden.

Das Gerät ist für den Privatgebrauch bestimmt und für den gewerblichen Bereich nicht geeignet.

Gerät und Lieferumfang prüfen



Beschädigungsgefahr!

Öffnen Sie die Verpackung vorsichtig. Wenn Sie die Verpackung mit einem Messer oder spitzen Gegenstand unvorsichtig öffnen, kann das Gerät beschädigt werden.

Überprüfen Sie unmittelbar nach dem Auspacken den Lieferumfang. Verifizieren Sie, dass alle Teile des Geräts in einwandfreiem Zustand sind:

- Glaskrug mit Haltevorrichtung und Klingen
- Deckel mit Messbecher
- Standfuss mit Motor

Nehmen Sie ein beschädigtes Gerät nicht in Betrieb und kontaktieren Sie den Kundendienst.

Modelle:	F01081 / 1448463 / BT-B02D F01085 / 1448467 / BT-B02D F01089 / 1448471 / BT-B02C F01093 / 1448475 / BT-B02C F01097 / 1448479 / BT-B02C
Nennspannung:	230 V, 50 Hz
Nennleistung:	500 W

Sicherheit

Das Gerät ist ausschliesslich für den dafür vorgesehenen Zweck konzipiert. Verwenden Sie es nur wie in dieser Bedienungsanleitung beschrieben. Jede andere Verwendung des Geräts gilt als nicht bestimmungsgemäss und kann zu Personen- oder Sachschäden führen.

Der Hersteller oder Händler übernimmt keine Haftung für Schäden, die durch nicht bestimmungsgemässen oder falschen Gebrauch entstanden sind.

Sicherheitshinweise



Stromschlaggefahr!

- Schliessen Sie das Gerät nur an, wenn die Netzspannung der Steckdose mit der Angabe auf dem Typenschild übereinstimmt.
- Schliessen Sie das Gerät nur an eine gut zugängliche Steckdose an, damit Sie es bei einer Störung schnell vom Stromnetz trennen können.
- Verwenden Sie das Gerät nicht, wenn es sichtbare Schäden aufweist, das Netzkabel oder der Netzstecker defekt ist.
- Weist das Netzkabel einen Defekt auf, muss es durch den Hersteller, den Kundendienst oder eine dafür qualifizierte Person ersetzt werden.
- Verwenden Sie nur Verlängerungskabel, die in einwandfreiem Zustand sind.
- Reparieren Sie das Gerät nicht selbst, sondern wenden Sie sich an den Kundendienst. Bei eigenständig ausgeführten Reparaturen, unsachgemässen

Anschluss oder falscher Bedienung sind Haftungs- und Garantieansprüche ausgeschlossen.

- Tauchen Sie das Gerät, das Netzkabel oder den Netzstecker nie in eine Flüssigkeit ein.
- Stecken Sie das Netzkabel nicht mit nassen Händen ein oder aus.
- Ziehen Sie immer am Netzstecker, nicht am Netzkabel, wenn Sie den Netzstecker aus der Steckdose ziehen.
- Verwenden Sie das Netzkabel nicht als Tragegriff.
- Halten Sie das Gerät, den Netzstecker und das Netzkabel von Wärmequellen fern.
- Vermeiden Sie Stolperstellen beim Verlegen des Netzkabels.
- Knicken Sie das Netzkabel nicht und legen Sie es nicht über scharfe Kanten.
- Verwenden Sie das Gerät nur in Innenräumen.
- Platzieren Sie das Gerät so, dass es nicht ins Wasser fallen kann.
- Greifen Sie nicht nach dem Gerät, falls es ins Wasser gefallen ist, sondern ziehen Sie sofort den Netzstecker aus der Steckdose.
- Schalten Sie das Gerät aus und ziehen Sie den Netzstecker aus der Steckdose, wenn Sie es nicht benutzen, bevor Sie es reinigen oder wenn eine Störung auftritt.



Unsachgemässer Umgang kann zu Verletzungen oder Beschädigungen des Geräts führen.

- Stellen Sie das Gerät auf einer gut zugänglichen, ebenen, trockenen, hitzebeständigen und ausreichend stabilen Arbeitsfläche auf.
- Stellen Sie das Gerät nicht auf oder in der Nähe von heißen Oberflächen wie Herdplatten ab.

- Bringen Sie das Netzkabel nicht mit heißen Gegenständen in Berührung.
- Verwenden Sie das Gerät nur für den dafür vorgesehenen Zweck.
- Verwenden Sie das Gerät nicht, wenn Teile sich verformt haben oder Risse aufweisen.

Produktübersicht



- | | |
|---------------|---------------------------|
| 1. Messbecher | 5. Haltevorrichtung |
| 2. Deckel | 6. Geschwindigkeitsregler |
| 3. Glaskrug | 7. Standfuss mit Motor |
| 4. Klingen | |

Bedienungshinweise



Stromschlaggefahr!

Falscher Umgang mit dem Gerät kann zu einem Stromschlag führen.

- Ziehen Sie sofort den Netzstecker, falls eine Flüssigkeit über das Gerät ausläuft.



Verletzungsgefahr!

Falscher Umgang mit dem Gerät kann zu Verletzungen führen.

- Trennen Sie das Gerät vom Stromnetz, bevor Sie es reinigen oder wenn Sie es unbeaufsichtigt lassen.

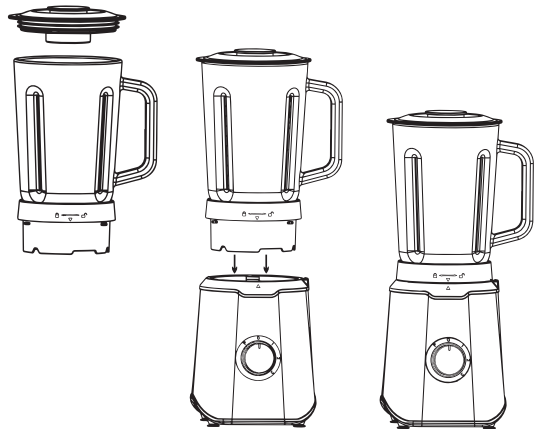
Erstinbetriebnahme

Vor erstmaligem Gebrauch reinigen

Entfernen Sie das Verpackungsmaterial und reinigen Sie den Wasserkrug vor der erstmaligen Benutzung wie im Kapitel «Reinigung und Pflege» beschrieben.

Inbetriebnahme

1. Geben Sie die Zutaten in den Glaskrug und setzen Sie den Deckel auf.
2. Setzen Sie den Glaskrug auf den Standfuss.
3. Starten Sie den Mixvorgang, indem Sie den Geschwindigkeitsregler auf die gewünschte Position drehen.
4. Sobald die Zutaten wunschgemäß gemixt sind, schalten Sie den Mixer aus und ziehen Sie den Netzstecker aus der Steckdose.



Stufe	Geschwindigkeit
0	Aus
1	Mittel
2	Schnell
P	Pulsfunktion (Drehen und halten)

Tipps und Hinweise

- Zerkleinern Sie die Zutaten in 2 – 3 cm grosse Stücke.
- Geben Sie Zutaten wie Nüsse oder Eiswürfel schrittweise in den Mixer.
- Halten Sie während des Mixvorgangs stets eine Hand auf dem Deckel.
- Verwenden Sie die Pulsfunktion z. B. für einen zusätzlichen Stoss am Ende des Mixvorgangs, um die Mischung noch ein wenig zu verfeinern.

Reinigung und Pflege

- Ziehen Sie das Netzkabel aus der Steckdose bevor Sie das Gerät reinigen.
- Verwenden Sie keine scheuernden oder chemischen Reinigungsmittel.
- Reinigen Sie die einzelnen Teile mit warmem Wasser und etwas Seife und trocknen Sie diese anschliessend ab.
- Der Glaskrug ist spülmaschinenfest.
- Reinigen Sie den Standfuss mit einem feuchten und weichen Tuch. Verwenden Sie kein Wasser oder andere Flüssigkeiten.



Verpackung entsorgen

Entsorgen Sie die Verpackung sortenrein. Geben Sie Pappe und Karton zum Altpapier, Folien in die Wertstoffsammlung.



Altgeräte dürfen nicht in den Hausmüll!

Sollte das Gerät einmal nicht mehr benutzt werden können, so ist jeder Verbraucher gesetzlich verpflichtet, Altgeräte getrennt vom Hausmüll, z. B. bei einer Sammelstelle seiner Gemeinde/seines Stadtteils, abzugeben. Damit wird gewährleistet, dass Altgeräte fachgerecht verwertet und negative Auswirkungen auf die Umwelt vermieden werden. Deswegen sind Elektrogeräte mit dem hier abgebildeten Symbol gekennzeichnet.

Consignes à propos de la notice d'instructions



Cette notice d'instructions contient des informations importantes sur la mise en service et l'utilisation de l'appareil.

Avant d'utiliser l'appareil, lisez attentivement la notice d'instructions, en particulier les consignes de sécurité.

Le non-respect de la notice d'instructions peut entraîner de graves blessures corporelles ou des dommages d'ordre matériel.

La notice d'instructions est basée sur les normes et règles en vigueur dans l'Union européenne. À l'étranger, tenez également compte des directives et des lois spécifiques au pays.

Conservez la notice d'instructions pour pouvoir vous y référer ultérieurement. Si vous remettez l'appareil à un tiers, veillez à lui remettre également la notice d'instructions.

Signification des symboles

Les symboles suivants sont utilisés dans cette notice d'instructions, sur l'appareil ou sur l'emballage.



Ce symbole indique un danger présentant un niveau de risque moyen qui, s'il n'est pas évité, peut entraîner la mort ou des blessures graves.



Ce symbole indique un danger présentant un niveau de risque faible qui, s'il n'est pas évité, peut entraîner des blessures légères à modérées.



Ce symbole signale des appareils électroniques avec une protection par double isolation, qui correspondent donc à la classe de protection II.



Déclaration UE de conformité : les produits marqués de ce symbole sont conformes à toutes les dispositions communautaires applicables de l'Espace économique européen.

Utilisation conforme à la destination d'usage FR

L'appareil est exclusivement destiné à mixer des aliments. Toute autre utilisation est considérée comme non conforme et peut entraîner des dommages corporels ou matériels.

L'appareil n'est pas destiné à être utilisé par des enfants ou des personnes dont les capacités physiques, sensorielles ou mentales sont réduites ou qui manquent d'expérience et de connaissances, à moins qu'elles ne soient supervisées par une personne responsable de leur sécurité ou qu'elles n'aient reçu de celle-ci des instructions sur la manière d'utiliser l'appareil. Les enfants doivent être surveillés pour s'assurer qu'ils ne jouent pas avec l'appareil.

Les enfants de moins de 8 ans doivent être tenus à l'écart de l'appareil, sauf s'ils sont surveillés en permanence.

L'appareil est destiné à un usage privé et ne convient pas à un usage professionnel.

Première mise en service

Vérifier l'appareil et le contenu de l'emballage



Risque de dommages !

Ouvrez l'emballage avec précaution; pour ne pas endommager l'appareil, évitez d'utiliser un couteau ou un objet pointu.

Vérifiez le contenu de l'emballage immédiatement après l'avoir déballé. Vérifier que toutes les pièces de l'appareil sont en bon état :

- Verseuse en verre avec lames et dispositif de maintien
- Couvercle et gobelet gradué
- Socle avec moteur

Si l'appareil présente des dommages, ne le mettez pas en marche et contactez le service après-vente.

Modèles : F01081 / 1448463 / BT-B02D
F01085 / 1448467 / BT-B02D
F01089 / 1448471 / BT-B02C
F01093 / 1448475 / BT-B02C
F01097 / 1448479 / BT-B02C

Tension nominale : 230 V, 50 Hz
Puissance nominale : 500 W

Sécurité

L'appareil est conçu exclusivement pour l'usage auquel il est destiné ; ne l'utilisez donc que comme décrit dans cette notice d'instructions. Toute autre utilisation de l'appareil est considérée comme non conforme et peut entraîner des dommages corporels ou matériels.

Le fabricant ou le revendeur n'assume aucune responsabilité pour les dommages résultant d'une utilisation non conforme ou incorrecte.

Consignes de sécurité



Danger d'électrocution !

- Ne branchez l'appareil que lorsque la tension du secteur de la prise correspond à celle indiquée sur la plaque signalétique.
- Ne branchez l'appareil que sur une prise facilement accessible, afin de pouvoir le débrancher rapidement en cas de panne.
- N'utilisez pas l'appareil s'il présente des dommages visibles, ou si le câble ou la fiche d'alimentation est défectueux.
- Si le câble d'alimentation présente un défaut, il doit être remplacé par le fabricant, le service après-vente ou une personne qualifiée pour cela.
- N'utilisez que des rallonges en bon état.
- Ne réparez pas l'appareil vous-même, mais adressez-vous au service après-vente. Toute responsabilité et tout droit à la garantie sont exclus en cas de

réparation effectuée par vos soins, de raccordement inapproprié ou d'utilisation incorrecte.

- Ne plongez jamais l'appareil, le câble d'alimentation ou la fiche d'alimentation dans un liquide.
- Ne branchez ou ne débranchez pas le câble d'alimentation avec les mains mouillées.
- Pour débrancher l'appareil, tirez toujours sur la fiche d'alimentation, et non sur le câble.
- N'utilisez pas le câble d'alimentation comme moyen pour transporter l'appareil.
- Tenez l'appareil, la fiche d'alimentation et le câble d'alimentation à l'écart des sources de chaleur.
- Posez le câble d'alimentation de façon à éviter les chutes.
- Ne pliez pas le câble d'alimentation et ne le placez pas sur des arêtes vives.
- N'utilisez l'appareil qu'en intérieur.
- Placez l'appareil de manière à ce qu'il ne puisse pas tomber dans l'eau.
- Ne touchez pas l'appareil s'il est tombé dans l'eau, mais débranchez immédiatement la fiche d'alimentation de la prise de courant.
- Éteignez l'appareil et débranchez-le de la prise de courant lorsque vous ne l'utilisez pas, avant de le nettoyer ou en cas de dysfonctionnement.

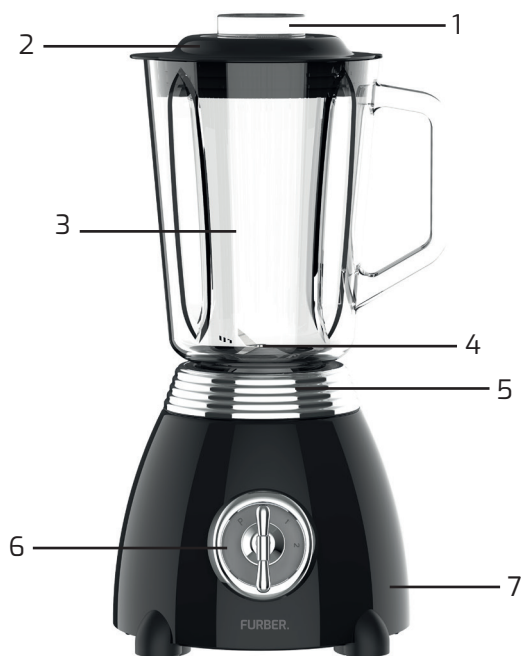


Une manipulation non conforme peut entraîner des blessures ou endommager l'appareil.

- Installez l'appareil sur une surface de travail facilement accessible, plane, sèche, résistante à la chaleur et suffisamment stable.
- Ne placez pas l'appareil sur ou à proximité de surfaces chaudes telles que des plaques de cuisson.

- Ne mettez pas le câble d'alimentation en contact avec des objets chauds.
- N'utilisez l'appareil que pour l'usage auquel il est destiné.
- N'utilisez pas l'appareil si des pièces sont déformées ou présentent des fissures.

Aperçu du produit



- | | |
|----------------------|---------------------------|
| 1. Gobelet gradué | 5. Dispositif de maintien |
| 2. Couvercle | 6. Régulateur de vitesse |
| 3. Verseuse en verre | 7. Socle avec moteur |
| 4. Lames | |

Instructions d'utilisation



Danger d'électrocution!

Une mauvaise manipulation de l'appareil peut entraîner un risque d'électrocution.

- Débranchez immédiatement la fiche d'alimentation si un liquide s'écoule sur l'appareil.



Risque de blessure!

Une mauvaise manipulation de l'appareil peut entraîner des blessures.

- Débranchez l'appareil avant de le nettoyer ou si vous le laissez sans surveillance.

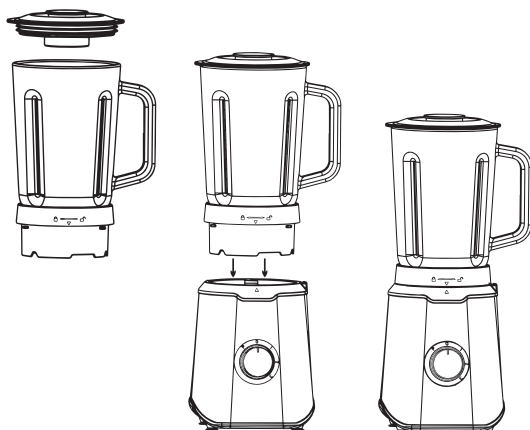
Première mise en service

Nettoyage avant la première utilisation

Retirez l'emballage et, avant la première utilisation, nettoyez la verseuse comme décrit au chapitre « Nettoyage et entretien ».

Mise en service

1. Mettez les ingrédients dans la verseuse et fermez à l'aide du couvercle.
2. Placez la verseuse sur le socle.
3. Démarrez le mixage en tournant le régulateur de vitesse sur la position souhaitée.
4. Dès que les ingrédients sont mélangés comme vous le souhaitez, éteignez le blender et débranchez-le de la prise de courant.



Niveau	Vitesse
0	Aucune
1	Moyenne
2	Rapide
P	Fonction «Pulse» (À maintenir)

Conseils et astuces

- Hachez les ingrédients en morceaux de 2 à 3 cm.
- Ajoutez progressivement des ingrédients tels que des fruits à coque ou des glaçons dans le blender.
- Gardez toujours une main sur le couvercle pendant le mixage.
- À la fin du mixage, pour, par exemple, affiner davantage le mélange, utilisez la fonction «Pulse».

Nettoyage et entretien

- Débranchez le câble d'alimentation de la prise de courant avant de nettoyer l'appareil.
- N'utilisez pas de produit nettoyant abrasif ou chimique.
- Nettoyez les différentes parties avec de l'eau chaude et un peu de savon, puis séchez-les.
- La verseuse est adaptée au lave-vaisselle.
- Nettoyez le socle avec un chiffon humide et doux ; n'utilisez pas d'eau ni d'autres liquides.



Élimination de l'emballage

Éliminez l'emballage en respectant le tri sélectif. Mettez le carton dans la poubelle des vieux papiers et déposez les films en déchèterie.



Les appareils usagés ne doivent pas être jetés avec les ordures ménagères!

Chaque consommateur est tenu par la loi de séparer les appareils usagés des déchets ménagers ; ainsi si l'appareil ne peut plus être utilisé, le consommateur est tenu de le déposer par exemple dans un point de collecte de sa commune ou de son quartier. Ainsi les appareils usagés sont recyclés de manière appropriée et les effets négatifs sur l'environnement sont évités. C'est pour cette raison que ce symbole illustre les appareils électriques.

Note sulle istruzioni per l'uso



Le presenti istruzioni per l'uso contengono importanti informazioni sulla messa in funzione e sull'uso dell'apparecchio.

Prima di utilizzare l'apparecchio, leggere attentamente le istruzioni per l'uso, in particolare quelle relative alla sicurezza.

La mancata osservanza delle istruzioni per l'uso può causare gravi lesioni o danni all'apparecchio.

Le istruzioni per l'uso si basano sugli standard e sulle normative vigenti nell'Unione Europea. Quando si è all'estero, osservare anche le linee guida e le leggi specifiche del Paese.

Conservare le istruzioni per l'uso per future consultazioni. Se si cede l'apparecchio a terzi, assicurarsi di consegnare anche le istruzioni per l'uso.

Spiegazione dei simboli

Nelle presenti istruzioni per l'uso, sull'apparecchio o sull'imballaggio vengono utilizzati i seguenti simboli.



Questo simbolo indica un pericolo con un livello di rischio medio che, se non viene evitato, può provocare lesioni gravi o morte.



Questo simbolo indica un pericolo con un basso livello di rischio che, se non viene evitato, può provocare una lesione lieve o moderata.



Questo simbolo identifica gli apparecchi elettrici con doppio isolamento di protezione e corrisponde quindi alla classe di protezione II.



Dichiarazione di conformità UE: i prodotti contrassegnati da questo simbolo sono conformi a tutte le normative comunitarie applicabili dello Spazio economico europeo.

L'apparecchio è destinato esclusivamente al riscaldamento dell'acqua. Qualsiasi altro uso è da considerarsi improprio e può provocare lesioni personali o danni alle cose.

L'apparecchio non è destinato all'uso da parte di bambini e persone con ridotte capacità fisiche, sensoriali o mentali, o con scarsa esperienza e conoscenza, a meno che non siano sorvegliati o abbiano ricevuto istruzioni sull'uso dell'apparecchio da una persona responsabile della loro sicurezza. I bambini devono essere sorvegliati per evitare che giochino con l'apparecchio.

Bambini di età inferiore agli 8 anni devono essere tenuti lontani dall'apparecchio a meno che non siano sempre sorvegliati.

L'apparecchio è destinato all'uso domestico e non è adatto all'uso commerciale.

Controllare l'unità e la fornitura



Rischio di danni!

Aprire con attenzione la confezione. Aprendo l'imballaggio in modo incauto con un coltello o un oggetto appuntito, l'unità potrebbe subire danni.

Controllare il contenuto della confezione subito dopo il disimballaggio. Verificare che tutte le parti della macchina siano in perfette condizioni:

- Brocca di vetro con dispositivo di presa e lame
- Coperchio con misurino
- Supporto con motore

Non mettere in funzione l'apparecchio danneggiato e contattare il servizio clienti.

Modelli: F01081 / 1448463 / BT-B02D
F01085 / 1448467 / BT-B02D
F01089 / 1448471 / BT-B02C
F01093 / 1448475 / BT-B02C
F01097 / 1448479 / BT-B02C

Tensione nominale: 230 V, 50 Hz

Potenza nominale: 500 W

Sicurezza

L'apparecchio è stato progettato esclusivamente per l'uso cui è destinato. Utilizzarlo solo come descritto nelle presenti istruzioni per l'uso. Qualsiasi altro uso dell'apparecchio è da considerarsi improprio e può provocare lesioni personali o danni alle cose.

Il produttore o il rivenditore non si assume alcuna responsabilità per i danni causati da un uso improprio o non corretto.

Istruzioni di sicurezza



Rischio di scosse elettriche!

- Collegare l'apparecchio solo se la tensione di rete della presa corrisponde a quella indicata sulla targhetta.
- Collegare l'apparecchio solo a una presa facilmente accessibile, in modo da poterlo scollegare rapidamente dalla rete in caso di guasto.
- Non utilizzare l'apparecchio se presenta danni visibili o se il cavo di alimentazione o la spina sono difettosi.
- Se il cavo di rete è difettoso, deve essere sostituito dal produttore, dal servizio clienti o da una persona qualificata.
- Utilizzare solo prolunghe in perfette condizioni.
- Non riparare l'unità da soli, ma contattare il servizio clienti. La responsabilità e i diritti di garanzia sono esclusi in caso di riparazioni eseguite autonoma-

mente, di collegamento improprio o di funzionamento non corretto.

- Non immergere mai l'apparecchio, il cavo di alimentazione o la spina di alimentazione in alcun liquido.
- Non inserire o disinserire il cavo di alimentazione con le mani bagnate.
- Quando si stacca la spina dalla presa di corrente, tirare sempre la spina e non il cavo di alimentazione.
- Non utilizzare il cavo di alimentazione come maniglia per il trasporto.
- Tenere l'apparecchio, la spina e il cavo di alimentazione lontano da fonti di calore.
- Evitare di inciampare nel cavo di alimentazione.
- Non piegare il cavo di alimentazione e non posarlo su bordi taglienti.
- Utilizzare l'unità solo in ambienti chiusi.
- Posizionare l'unità in modo che non possa cadere in acqua.
- Se l'apparecchio è caduto in acqua, non raggiungerlo, ma scollegarlo immediatamente dalla rete elettrica.
- Spegnerne l'apparecchio e scollegare la spina dalla presa di corrente quando non lo si utilizza, prima di pulirlo o in caso di malfunzionamento.



Un uso improprio può provocare lesioni o danni all'apparecchio.

- Collocare l'apparecchio su una superficie di lavoro facilmente accessibile, piana, asciutta, resistente al calore e sufficientemente stabile.
- Non collocare l'apparecchio su o vicino a superfici calde, come ad esempio le piastre.

- Non mettere il cavo di alimentazione a contatto con oggetti caldi.
- Utilizzare l'apparecchio solo per lo scopo previsto.
- Non utilizzare l'apparecchio se alcune parti sono deformate o incrinates.

Panoramica del prodotto



- | | |
|--------------------|---------------------------|
| 1. Misurino | 5. Dispositivo di presa |
| 2. Coperchio | 6. Regolatore di velocità |
| 3. Brocca di vetro | 7. Supporto con motore |
| 4. Lame | |

Istruzioni per l'uso



Rischio di scosse elettriche!

L'uso improprio dell'apparecchio può provocare scosse elettriche.

- Scollegare immediatamente l'apparecchio in caso di versamento di liquidi sull'apparecchio.



Rischio di lesioni!

L'uso improprio dell'apparecchio può causare lesioni.

- Scollegare l'apparecchio dalla rete elettrica prima di pulirlo o se lo si lascia incustodito.

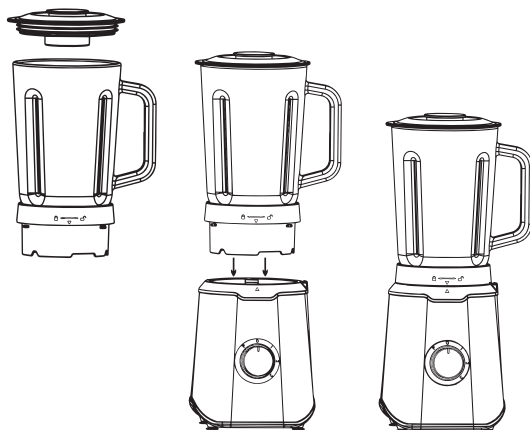
Messa in servizio iniziale

Pulire prima del primo utilizzo

Rimuovere il materiale di imballaggio e pulire il contenitore d'acqua prima di utilizzarla per la prima volta, come descritto nel capitolo „Pulizia e cura“.

Messa in servizio

1. Mettere gli ingredienti nella brocca di vetro e applicare il coperchio.
2. Posizionare la brocca di vetro sul supporto.
3. Avviare il processo di frullatura ruotando il regolatore di velocità nella posizione desiderata.
4. Non appena gli ingredienti sono stati frullati come desiderato, spegnere il frullatore e scollegare la spina dalla presa di corrente.



Livello	Velocità
0	Spento
1	Medio
2	Veloce
P	Funzione impulso

Suggerimenti e consigli

- Tagliare gli ingredienti in pezzi di 2-3 cm.
- Aggiungere gradualmente al frullatore ingredienti come noci o cubetti di ghiaccio.
- Tenere sempre una mano sul coperchio durante il processo di miscelazione.
- Utilizzare la funzione di pulsazione, ad esempio per un'ulteriore esplosione alla fine del processo di frullatura per affinare ulteriormente la miscela.

Pulizia e cura

- Prima di pulire l'apparecchio, scollegare il cavo di alimentazione dalla presa di corrente.
- Non utilizzare detergenti abrasivi o chimici.
- Pulire le singole parti con acqua calda e un po' di sapone, quindi asciugarle.
- La caraffa di vetro è lavabile in lavastoviglie.
- Pulire il supporto con un panno umido e morbido. Non utilizzare acqua o altri liquidi.



Smaltimento dell'imballaggio

Smaltire l'imballaggio secondo il tipo. Mettete il cartone e il cartoncino nella raccolta della carta straccia e la carta stagnola nella raccolta dei materiali riciclabili.



I vecchi apparecchi non devono essere smaltiti con i rifiuti domestici!

Se l'apparecchio non può più essere utilizzato, ogni consumatore è obbligato per legge a smaltire i vecchi apparecchi separatamente dai rifiuti domestici, ad esempio presso un punto di raccolta nel proprio comune/distretto. In questo modo si garantisce che i vecchi elettrodomestici vengano riciclati correttamente e che si eviti un impatto negativo sull'ambiente. Per questo motivo gli apparecchi elettrici sono contrassegnati dal simbolo qui raffigurato.

Import und Vertrieb durch:
Importation et distribution par :
Importazione e distribuzione:

FURBER.

FURBER AG
Hintermättlistrasse 3
CH-5506 Mägenwil

mail@furber.ch
© FURBER AG



Konformitätserklärung

Die EU-Konformitätserklärung kann bei Bedarf
beim Hersteller angefordert werden.

Déclaration de conformité

La déclaration de conformité de l'UE peut être
demandée au fabricant si nécessaire.

Dichiarazione di conformità

La dichiarazione di conformità UE può essere
richiesta al produttore, se necessario.